

PERFIL YESO LAMINADO

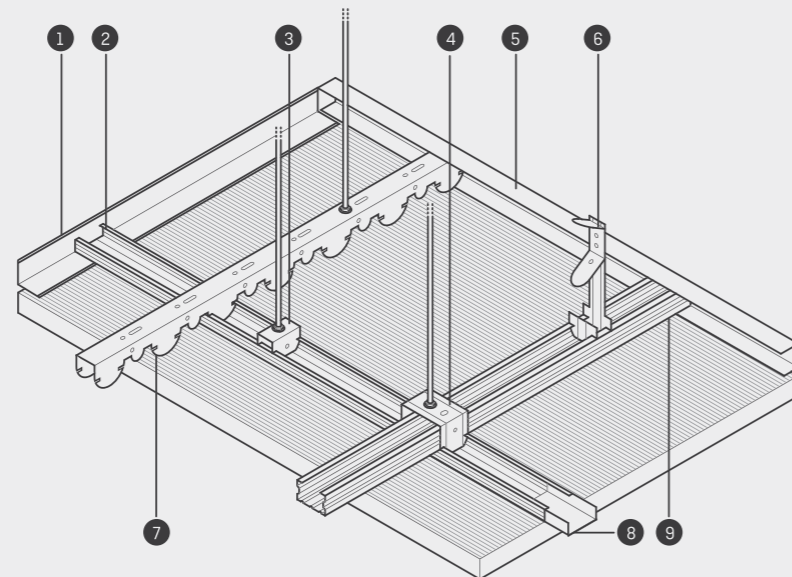
La introducción en la construcción de las placas de yeso laminado permite un ahorro de tiempo y una reducción de material almacenado. Con este sistema constructivo se pueden revestir no sólo las construcciones nuevas sino también las paredes viejas o dañadas, y los techos desquebrajados, además de poder crear tabiques o realizar pequeñas reformas, siempre asegurando un buen aislamiento.

Este sistema de construcción requiere de un **conjunto de perfilaría de sustentación** de acero que actúa como esqueleto sobre el que se atornillan las placas, que es el que realmente le confiere la rigidez a todo el conjunto.

THU dispone de la perfilaría adecuada para cada tipo de obra, así como de los complementos necesarios para conseguir los mejores acabados con este tipo de materiales.

01 TECHOS

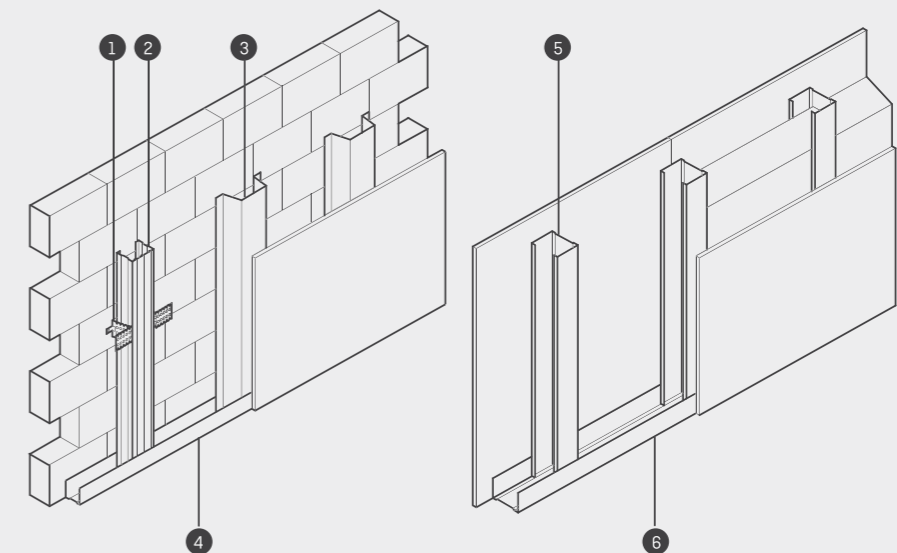
Conjunto de perfiles fabricados en acero galvanizado diseñados para la instalación de falsos techos. Sus espesores, que garantizan la rigidez de la estructura, permiten rápidas instalaciones de techos continuos de placa cartón yeso, consiguiéndose acabados superiores. El perfil TC se fija al forjado de manera segura a través de un rastrel en el que encaja de forma rápida y sencilla. Se ofrecen diferentes longitudes y alturas.



- 1 Angular
- 2 Perfil TCF-47
- 3 Cuelgue TC-47
- 4 Caballete TC-47
- 5 Perfil U-30
- 6 Cuelgue regulable
- 7 Rastrel TC-475
- 8 Empalme TC-47
- 9 Perfil TC-47
TCNU 47

03 TABIQUES

Sistema constructivo a base de perfiles canales, perfiles montantes y trasdosados, fabricados en acero galvanizado para la colocación de tabiques y paredes de cartón yeso laminado. El espesor de la chapa con la que se fabrican los canales y montantes, confiere una importante solidez al conjunto, mientras que la omega trasdosado está pensada especialmente para la colocación de placas de cartón yeso sobre tabiquería tradicional.



PERFILERÍA TRASDOSADO

- 1 Anclaje directo
- 2 Perfil TC-47 / TC-60
- 3 Omega 15 / Omega 30
- 4 Perfil U-30

PERFILERÍA TABIQUE

- 5 Montante C-46 / C-70 / C-90 / C-125 / C-150
- 6 Canal U-48 / U-72 / U-92 / U-127 / U-152