

Perforada 5x5

Acabado Liso

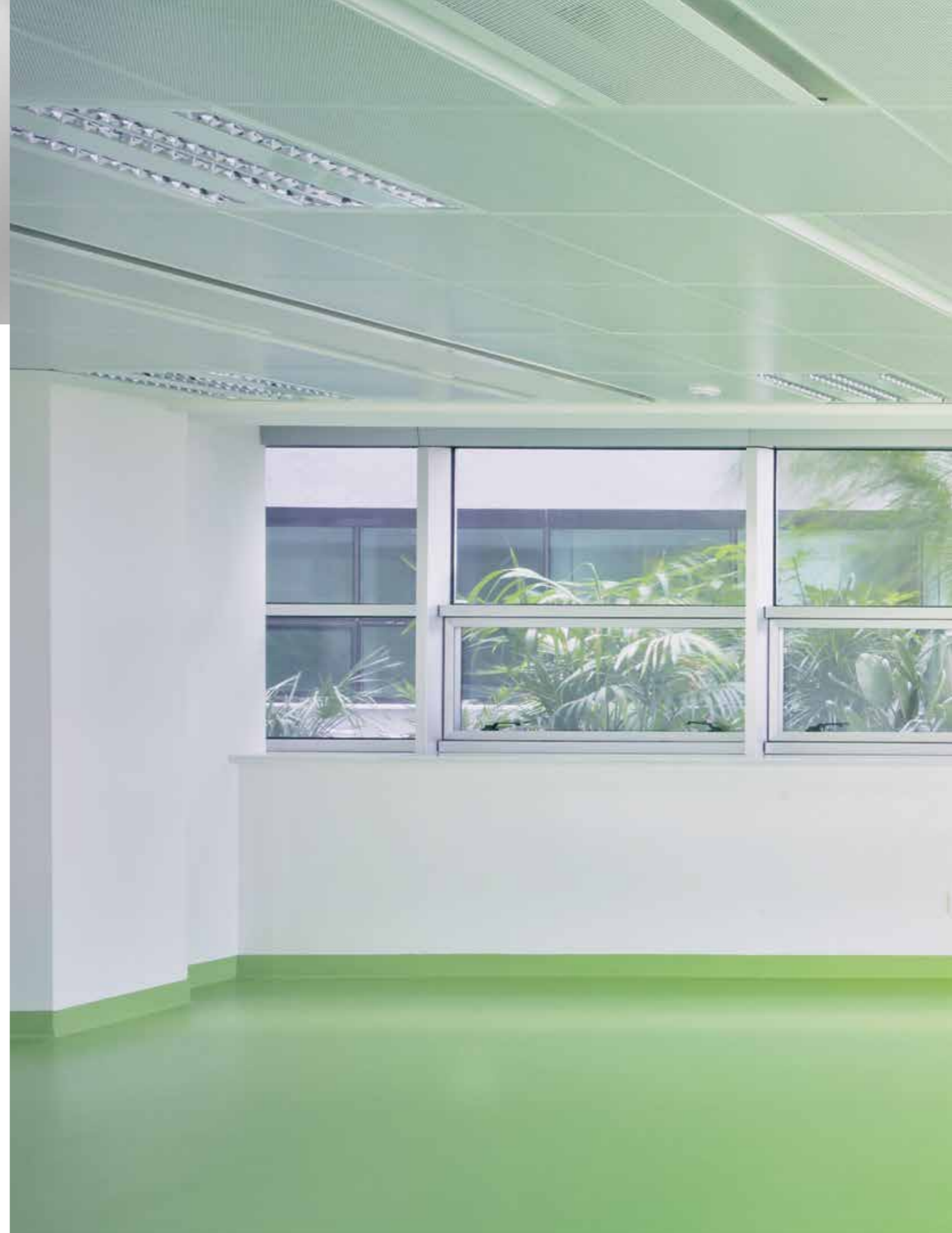
05/

Bandeja Murano

El modelo de techo Murano es ideal para su colocación en **pasillos y zonas de tránsito**. Este modelo puede fabricarse en ancho de 300 mm y longitud variable hasta 2,5 metros o en formato de 600x600 mm con sistema de perfilera oculta.

Ambos modelos se pueden **perforar**, mejorando de esta manera sus **prestaciones acústicas** con la adición de un velo acústico termoadhesivo o complementariamente con lanas minerales.

Este techo se caracteriza por su **fácil registrabilidad** en cualquier punto facilitando el acceso a instalaciones eléctricas y climatización sin manipulaciones complejas.



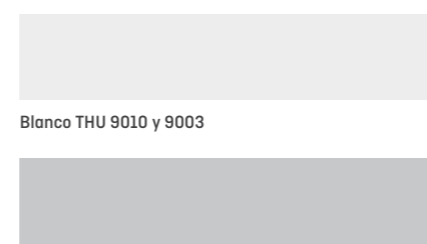
Bandeja Murano

FORMATOS

MODELO	PLACA		CAJA
	mm	m ²	uds.
Lisa	600 x 600	4,8	8
	300 x L.V	-	8
Perforada	600 x 600	4,8	8
	300 x L.V	-	8

Bandeja Murano 600 x 600 mm: Acabado con bisel de 45°
Bandeja Murano 300 mm x L.V.: Acabado ángulo recto

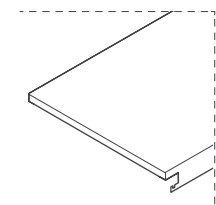
COLORES



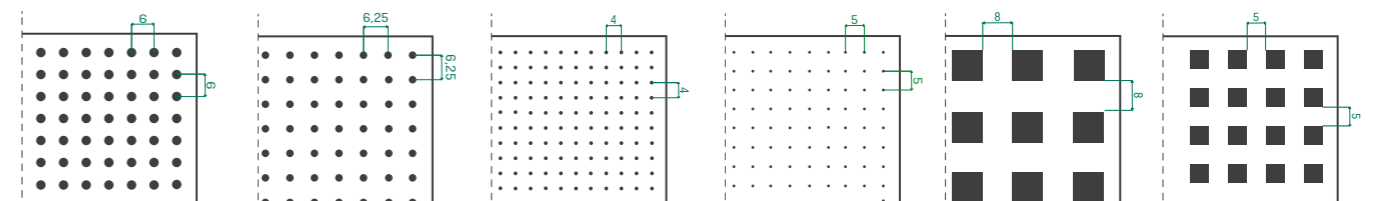
Blanco THU 9010 y 9003

Silver THU 9006

Otros colores bajo consulta



ACABADOS



Perforado Ø2,5
U | 13% perforado
M | 25% perforado
ML | 6% perforado

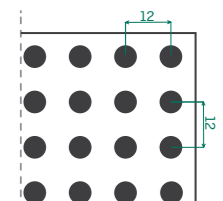
Perforado Ø2
U | 9% perforado
M | 19% perforado

Perforado Ø1,5
U | 11% perforado
M | 21% perforado
ML | 5% perforado

Perforado Ø 0,7
U | 2% perforado

Perforado 8x8
24% perforado

Perforado 5x5
23% perforado



Perforado Ø6
17% perforado

Bandejas conformadas por perfilado y/o plegado, fabricadas con chapa de acero prelacado de 0,50 mm de espesor. Todas las bandejas son suministradas con film adhesivo de protección.

Bandejas prelacadas en Poliéster con un espesor de capa mínimo de 25 micras en color Blanco (THU 9010), Negro (THU 9005) o Silver (THU 9006). Este tipo de acabado se caracteriza por una alta resistencia a la corrosión y durabilidad (retención de brillo y color).

Bandeja Murano



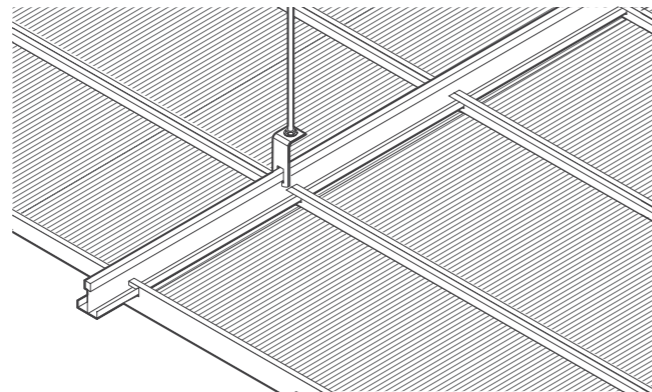
Ficha técnica



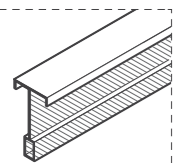
Manual montaje

MONTAJE

Las bandejas Murano se instalan insertando sus extremos en las alas de los perfiles Murano los cuales se cuelgan del techo por medio de piezas de cuelgue y están separados entre si una distancia igual a la longitud de las bandejas.

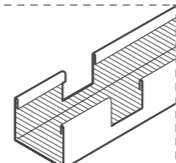


ACCESORIOS



Perfil Murano

Elemento principal de sustentación de las bandejas Murano de 3,70 m de longitud y fabricado en acero galvanizado. Permite enlazar perfiles longitudinalmente mediante enganche con clip y la utilización de piezas de cuelgue convencionales (recto o en escuadra) para sustentarlo del forjado superior.



Perfil distanciador

Perfil oculto diseñado para estabilizar los perfiles primarios de la perfilería registrable.



Pieza cuelgue

Pieza de unión entre los perfiles y la varilla roscada de sustentación del conjunto. Se coloca sobre los perfiles Murano.

RENDIMIENTO

MODELO	Unidades por m ²
Bandeja 600x600 mm	2,80 uds
Bandeja 300x LV	3,35 uds
Perfil oculto Murano 600x600 mm	1,68 ml
Perfil oculto Murano 300xLV	1/L.V ml

Peso aproximado: 4,5 - 5,5 kg /m² dependiendo de tipo de perforación.
4 Cuelgues en un perfil primario de 3,7 metros

CARACTERÍSTICAS TÉCNICAS

Complemento	Perforación	α w hasta	Clase Absorción Acústica	Reacción al fuego	Durabilidad	% Material Reciclado hasta
Ninguno	Lisa	-	-	a2-s1, d0	Clase B	25%
Velo acústico	Ø 1,5 U	0,65	C	a2-s1, d0	Clase B	25%
	Ø 2,5 U	0,70	C	a2-s1, d0	Clase B	25%
Lana mineral	Ø 1,5 U	0,85	B	a2-s1, d0	Clase B	25%
	Ø 2,5 U	0,85	B	a2-s1, d0	Clase B	25%
	□ 5x5	-	-	a2-s1, d0	Clase B	25%